



MYSILO komerciālie konusa tipa torņi CH modelis ir pieejams ar kopējo ietilpību līdz 1829 m<sup>3</sup> un pieejamie diametra izmēri sākot no 4.58 m līdz 11 m un maksimālais augstums iespējams līdz 30 līmeņiem (viens līmenis 0,75m).

Graudu torņi ir projektēti atbilstoši slodzēm saskaņā ar ASABE 2008 EP433 standartu. Papildus šim standartam tiek izmantots arī Amerikāņu (ASAE) norm kā arī EUROCODE standarts tiek pielietots pēc pieprasījuma.

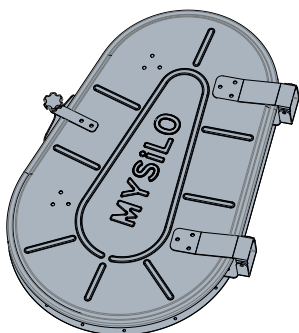
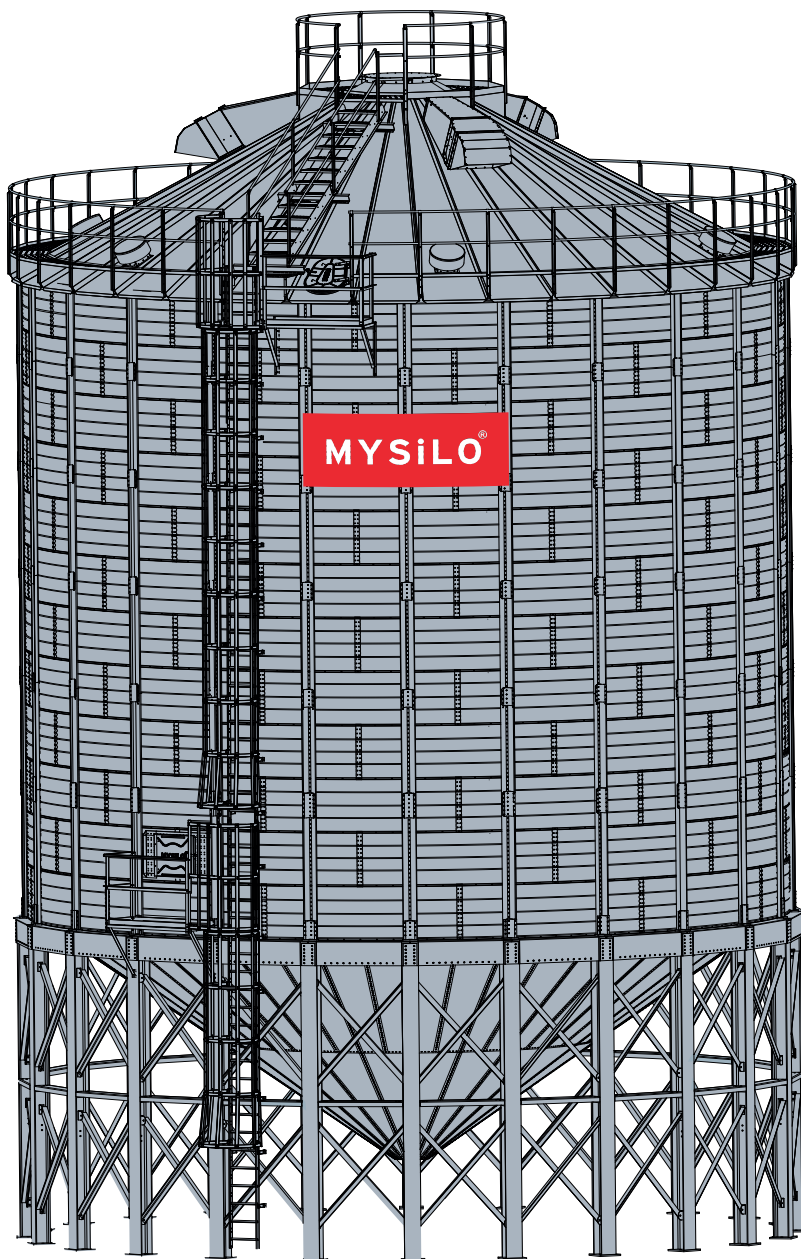
Pasūtīt graudu torņus ir jānodēfina sniega un seismiskās slodzes lai tornis būtu atbilstošs konkrētā reģiona normatīviem.

## Produktu īpašības

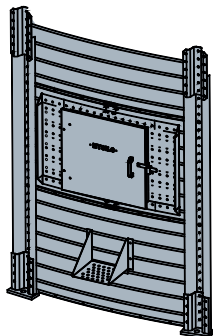
Graudu torņu sienas ir izgatavotas no S350 kvalitātes cinkotas loksnes. Šaurākās gofrētās loksnes (65mm) ir spēcīgāka pretestība, kā standarta platajām 100mm. 600 gr/m<sup>2</sup> cinkota loksne tiek izmantota uz abām virsmām, kas nodrošināt aizsardzību no mitruma, vēja, smilšu vētras, utt.

### PAPILDUSAPRĪKOJUMS:

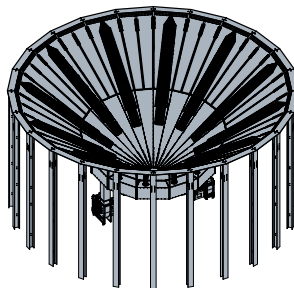
- Jumta kāpnes L tips
- Jumta kāpnes LB tips
- Jumta kāpnes BB tips
- Jumta dzegas platforma
- Jumta dzegas margas
- Jumta kore platforma
- Iekšējās kāpnes
- Ārējās kāpnes
- Spirālveida kāpnes
- Torņa durvis(I Modelis)
- Izolācija
- Torņa enkurojums pie pamatnes
- Ventilācija
- Gaisa ventilācijas izvadi
- Nosūces ventilātori
- Temperatūras uzraudzība
- Temperatūras mitruma uzraudzība
- Līmeņu sensori
- Papildus drošības aprīkojums



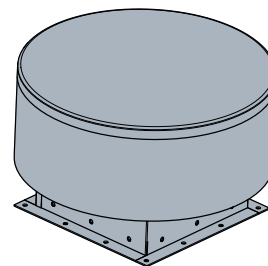
Jumta lūka



Torņa ieejas durvis

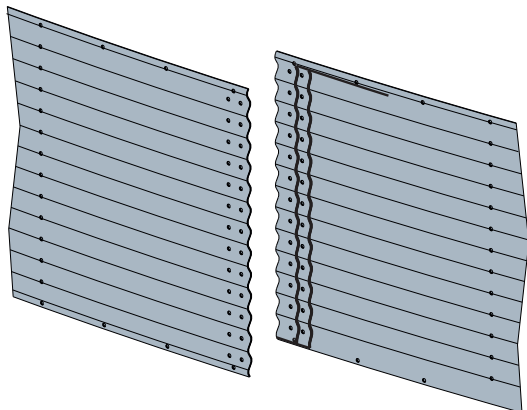


Ventilācija



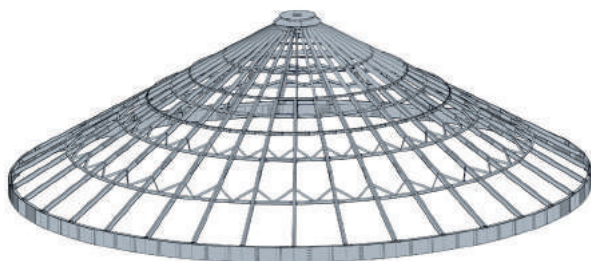
Ventilācijas izvadi

## Mitruma izolācija



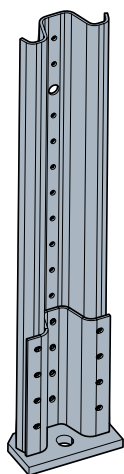
Karstumizturīgas un aukstuma izturīgas sloksnes mastikas, ko izmanto sienu lokšņu savienojumos, nodrošina perfektu blīvējumu visa veida klimatā.

## Jumts



Jumta sijām, kas veidotas no C profila, ir lielāka nestspēja pret konkurentiem. Īpašus dizainus var izgatavot atbilstoši dažādām sniega slodzes un maksimālās slodzes prasībām.

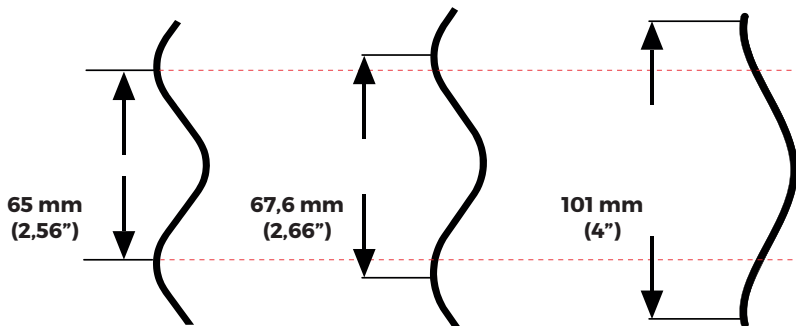
## Stingrības profils



Šī daļa, kas tiek izmantota kolonnu savienošanai ar zemi, nodrošina vieglu montāžu.

Stingrības stiprinājumiem ir lielāka nestspēja, pateicoties to īpašajam dizainam ar 6 locījumiem.

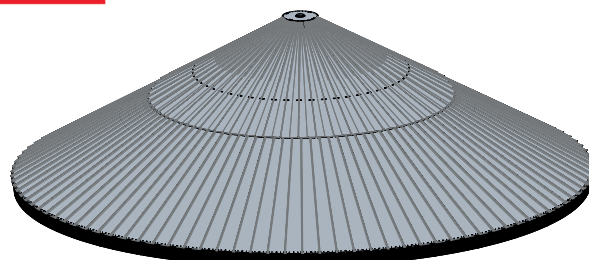
## Sānu sienu lokšnes



MYSILO®

Citu ražotāju

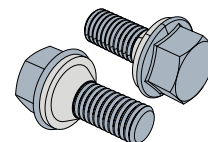
Citu ražotāju



Jumta paneļu pārklāšanās trapeceveida slīpums projektēts 75 mm dziļumā ar 7 locījumiem. Tam ir spēcīgāka struktūra nekā tā precedentiem.

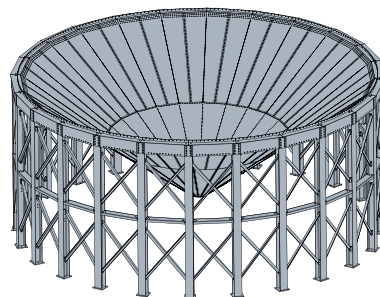
Mysilo nodrošina lielu priekšrocību uzstādīšanas vienkāršības ziņā, izmantojot 3 jumta paneļus uz katras sienas lokšnes.

## Stiprinājumi



Lai nodrošinātu maksimālu izturību visos tvertņu sienu lokšņu un stiprinājumu savienojumos, tiek izmantotas 10.9 kvalitātes skrūves, kas pārbaudītas ar vismaz 600 stundu sāls testu. Pateicoties augsta blīvuma koniskām polietilēna blīvēm mūsu skrūvēs, torņa blīvējums tiek uzturēts visaugstākajā līmenī.

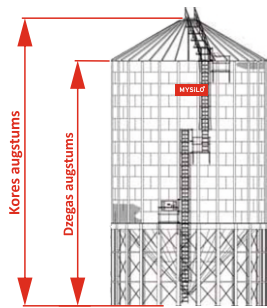
## Konusa struktūra



Mysilo komerciālajiem bunkuru tvertnēm ir ļoti spēcīga konstrukcija, pateicoties tā atbalsta kolonnām, kas nodrošina tvertnes slodzes pārvešanu uz zemi, kā arī īpaši izstrādātajai tērauda konstrukcijai.

## Konustipa Graudu Torņi

## Econ. Konustipa Graudu Torņi

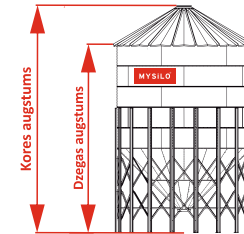


Diametrs m(ft)	Konusa beļķis	Modeļs	Gredzenu skaits	Augstums dzegas (m)	Augstums kores (m)	Ietilpība (m³)	Ietilpība kveisi (t)	Ietilpība kukurūza (t)	Ietilpība mieži (t)
45	157	02045T	6	8,07	9,22	101	86	77	69
		02045T	7	8,92	10,13	115	98	89	78
		020845T	8	9,76	10,98	129	110	99	88
		020945T	9	10,61	11,82	143	121	109	97
		021045T	10	11,45	12,67	157	133	120	107
		021145T	11	12,30	13,51	171	145	131	116
		021245T	12	13,14	14,36	185	157	141	125
		021345T	13	13,99	15,20	199	169	152	135
		021445T	14	14,83	16,05	213	180	162	144
		021545T	15	15,68	16,89	227	192	173	154
		021645T	16	16,52	17,74	241	204	184	163
		021745T	17	17,37	18,58	255	216	194	173
		021845T	18	18,21	19,43	268	228	205	182
		021945T	19	19,06	20,27	282	239	216	192
		022045T	20	19,90	21,12	296	251	226	201
60	181	02060T	6	9,27	10,49	110	93	84	75
		02070T	7	10,12	11,33	124	105	95	84
		02080T	8	10,96	12,18	138	117	105	94
		02090T	9	11,81	13,02	152	129	116	103
		02100T	10	12,65	13,87	166	140	126	112
		02110T	11	13,50	14,71	180	152	137	122
		02120T	12	14,34	15,56	194	164	148	131
		02130T	13	15,19	16,40	207	176	158	141
		02140T	14	16,03	17,25	221	188	169	150
		02150T	15	16,88	18,09	235	200	180	160
		02160T	16	17,72	18,94	249	211	190	169
		02170T	17	18,57	19,78	263	223	201	178
		02180T	18	19,41	20,63	277	235	211	188
		02190T	19	20,26	21,47	291	247	222	197
		02200T	20	21,10	22,32	305	259	233	207

Diametrs m(ft)	Konusa beļķis	Modeļs	Gredzenu skaits	Augstums dzegas (m)	Augstums kores (m)	Ietilpība (m³)	Ietilpība kveisi (t)	Ietilpība kukurūza (t)	Ietilpība mieži (t)
45	157	070645T	6	9,07	10,90	216	183	165	146
		070745T	7	9,92	11,75	243	206	185	165
		070845T	8	10,76	12,59	270	229	206	185
		070945T	9	11,61	13,44	298	252	227	202
		071045T	10	12,45	14,28	325	275	248	220
		071145T	11	13,30	15,13	352	299	269	239
		071245T	12	14,14	15,97	379	322	290	259
		071345T	13	14,99	16,82	407	345	310	276
		071445T	14	15,83	17,66	434	368	331	294
		071545T	15	16,68	18,51	461	391	352	313
		071645T	16	17,52	19,35	488	414	373	331
		071745T	17	18,37	20,20	516	437	394	350
		071845T	18	19,21	21,04	543	460	414	368
		071945T	19	20,06	21,89	570	484	435	387
		072045T	20	20,90	22,73	597	507	456	405
60	181	07060T	6	10,87	12,70	240	203	183	163
		07070T	7	11,72	13,55	269	227	204	181
		07080T	8	12,56	14,39	294	250	225	200
		07090T	9	13,41	15,24	322	273	245	218
		07100T	10	14,25	16,08	349	296	266	237
		07110T	11	15,10	16,93	376	319	287	255
		07120T	12	15,94	17,77	403	342	308	274
		07130T	13	16,79	18,62	431	365	329	292
		07140T	14	17,63	19,46	458	388	350	311
		07150T	15	18,48	20,31	485	412	370	329
		07160T	16	19,32	21,15	513	435	391	348
		07170T	17	20,17	22,00	540	458	412	366
		07180T	18	21,01	22,84	567	481	433	385
		07190T	19	21,86	23,69	594	504	454	403
		07200T	20	22,70	24,53	622	527	474	422

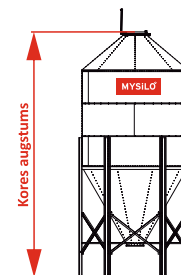
7,33 (24')	45	080645T	6	9,07	11,16	289	245	221	196
		080745T	7	9,92	12,01	325	276	248	221
		080845T	8	10,76	12,85	361	306	275	245
		080945T	9	11,61	13,70	396	336	302	269
		081045T	10	12,45	14,54	432	366	330	293
		081145T	11	13,30	15,39	468	397	357	317
		081245T	12	14,14	16,23	503	427	384	341
		081345T	13	14,99	17,08	539	457	411	366
		081445T	14	15,83	17,92	575	487	439	390
		081545T	15	16,68	18,77	610	518	466	414
		081645T	16	17,52	19,61	646	548	493	438
		081745T	17	18,37	20,46	682	578	520	462
		081845T	18	19,21	21,30	717	608	547	487
		081945T	19	20,06	22,15	753	638	575	511
		082045T	20	20,90	22,99	789	669	602	535
8,25 (27')	40	090640T	6	9,07	11,33	370	314	282	251
		090740T	7	9,92	12,18	415	352	317	282
		090840T	8	10,76	13,02	460	390	351	312
		090940T	9	11,61	13,87	506	429	386	343
		091040T	10	12,45	14,71	551	467	420	374
		091140T	11	13,30	15,56	596	505	458	404
		091240T	12	14,14	16,40	641	544	489	435
		091340T	13	14,99	17,25	686	582	524	466
		091440T	14	15,83	18,09	731	620	558	496
		091540T	15	16,68	18,94	777	659	593	527
		091640T	16	17,52	19,78	822	697	627	557
		091740T	17	18,37	20,63	867	735	662	588
		091840T	18	19,21	21,47	912	773	696	619
		091940T	19	20,06	22,32	957	812	731	649
		092040T	20	20,90	23,16	1,002	850	765	680

9,16 (30')	40	100640T	6	9,57	12,07	469	398	364	298
		100740T	7	10,42	12,91	525	445	401	356
		100840T	8	11,26	13,76	581	492	443	394
		100940T	9	12,11	14,60	636	540	486	433
		101040T	10	12,95	15,45	692	587	528	469
		101140T	11	13,80	16,29	748	634	571	507
		101240T	12	14,64	17,14	803	681	613	545
		101340T	13	15,49	17,98	859	728	656	583
		101440T	14	16,33	18,83	915	776	698	621
		101540T	15	17,18	19,67	970	823	741	658
		101640T	16	18,02	20,52	1,026	870	789	696
		101740T	17	18,87	21,36	1,082	917	826	734
		101840T	18	19,71	22,21	1,137	965	868	772
		101940T	19	20,56	23,05	1,193	1,012	911	809
		102040T	20	21,40	23,90	1,249	1,059	953	847



Diametrs m(ft)	Konusa beļķis	Modeļs	Gredzenu skaits	Augstums dzegas (m)	Augstums kores (m)	Ietilpība (m³)	Ietilpība kveisi (t)	Ietilpība kukurūza (t)	Ietilpība mieži (t)
2,75 (9')	45	030145K	1	2,90	3,87	10	8	7	7
		030245K	2	3,75	4,71	15	12	11	10
		030345K	3	4,59	5,56	20	17	15	13
		030445K	4	5,44	6,40	25	21	19	17
		030545K	5	6,28	7,25	30	25	23	20
		030645K	6	7,13	8,09	35	30	27	24
3,66 (12')	45	040145K	1	3,41	4,35	19	16	14	14
		040245K	2	4,25	5,20	27	23	21	21
		040345K	3	5,10	6,04	36	31	28	28
		040445K	4	5,94	6,89	45	38	35	35
		040545K	5	6,78	7,73	54	46	41	41
		040645K	6	7,63	8,57	63	53	48	48

## Barības Tvertnes



Diametrs m(ft)	Konusa beļķis	Modeļs	Gredzenu skaits	Augstums dzegas (m)	Augstums kores (m)	Ietilpība (m³)	Ietilpība kveisi (t)	Ietilpība kukurūza (t)
4,58 (15')	45	050245K	2	4,71	5,93	47	40	36
		050345K	3	5,55	6,77	61	52	46
		050445K	4	6,40	7,62	75	63	57
		050545K	5	7,24	8,46	89	75	68
		050645K	6	8,08	9,30	103	87	78
	60	050745K	7	8,94	10,16	117	99	89
		050845K	8	9,79	11,00	131	111	100
		050260K	2	6,04	7,26	56	48	43
		050360K	3	6,89	8,11	71	59	54
		050560K	5	8,28	9,80	88	73	64
4,58 (15')	45	050660K	6	9,42	10,64	112	95	85
		050760K	7	10,27	11,49	126	107	96
		050860K	8	11,11	12,33	140	118	107
		060245K	2	5,14	6,43	43	32	26
		060345K	3	5,99	7,48	53	39	31
	60	060445K	4	6,83	8,32	113	96	87
		060545K	5	7,67	9,16	124	113	102
		060645K	6	8,52	10,01	134	120	117
		060745K	7	9,37	10,86	174	147	133
		060845K	8	10,23	11,70	194	164	148
6,41 (21')	60	060245K	2	5,62	7,32	107	91	82
		070345K	3	6,46	8,61	134	114	103
		070445K	4	7,31	9,01	162	137	123
		070545K	5	8,16	9,86	189	160	144
		070645K	6	9,00	10,70	216	183	165
6,41 (21')	60	070745K	7	9,84	11,54	243	206	185
		070845K	8	10,69	12,44	270	228	206